



## JUGEND



### Gymnastik Rasen

Rang	Verein	Disziplin	P-Note	T-Note	Abzüge	Total
1	Ettiswil STV Jugend	GYK	0.454	0.794	0.00	<b>8.75</b> * Pokal
2	Rothrist TV Jugend	GYK	0.576	0.922	0.00	<b>8.50</b> *
3	Reitnau STV Gym Teens	GYK	0.586	0.960	0.00	<b>8.45</b> *

### Gymnastik Bühne

1	Brittnau TV Jugend 1	GYBOH	0.150	0.354	0.00	<b>9.50</b> * Pokal
2	Emmenstrand TSV 1 Jugend	GYBOH	0.258	0.438	0.00	<b>9.30</b> *
3	Vordemwald STV Jugend	GYBOH	0.412	0.630	0.00	<b>8.96</b> *
4	Dagmarsellen STV Jugend	GYBOH	0.436	0.612	0.20	<b>8.75</b>
5	Emmenstrand TSV 2 Jugend	GYBOH	0.534	0.762	0.00	<b>8.70</b>
6	Grosswangen TV Jugend	GYBOH	0.636	0.730	0.00	<b>8.63</b>
7	Brittnau TV Jugend 2	GYBOH	0.626	0.902	0.10	<b>8.37</b>

### Aerobic

Rang	Verein	Disziplin	P-Note	T-Note	Abzüge	Total
1	Rickenbach DTV Jugend	TEA	3.750	3.883	0.00	<b>7.63</b> *

### Geräteturnen

Rang	Verein	Disziplin	Einzelausf.	Synchr.	Gestaltung	Stürze Abzüge	Total
1	Vordemwald STV Jugend 2	SSB	3.525	2.650	3.000	0.02	<b>9.16</b> * Pokal
2	Brittnau TV Getu	GK	3.450	2.525	3.000	0.01	<b>8.97</b> *
3	Bottenwil STV Jugend A	SSB	2.975	2.525	2.850	0.02	<b>8.33</b> *
4	Vordemwald STV Jugend 1	SSB	3.050	2.450	2.900	0.08	<b>8.32</b>
5	Vordemwald STV Jugend	BA	2.825	2.425	2.750	0.08	<b>7.92</b>
6	Bottenwil STV Jugend B	SSB	2.725	2.300	2.700	0.00	<b>7.73</b>
7	Staffelbach DR Jugend	SSB	2.575	2.275	2.750	0.08	<b>7.52</b>



## AKTIVE



### Gymnastik Rasen

Rang	Verein	Disziplin	P-Note	T-Note	Abzüge	Total
1	Gelterkinden TV	GYG	0.150	0.336	0.00	<b>9.51</b> *
2	Rothrist TV	GYK	0.168	0.472	0.00	<b>9.36</b> *
3	Gelterkinden TV 35+	GYK	0.264	0.500	0.00	<b>9.24</b> *
4	Vordemwald STV	GYK	0.342	0.444	0.00	<b>9.21</b>
5	Brittnau TV	GYK	0.342	0.786	0.00	<b>8.87</b>
6	Meisterschwanden STV 35+	GYK	0.426	0.754	0.00	<b>8.82</b>
7	Hägendorf STV	GYK	0.526	0.708	0.00	<b>8.77</b>
8	Rothrist TV	GYG	0.410	0.908	0.00	<b>8.68</b>
9	Wolfwil TV/DTV	GYK	0.562	0.780	0.00	<b>8.66</b>
10	Holziken DR	GYK	0.526	0.962	0.00	<b>8.51</b>
11	Röschenz TSV	GYK	0.722	0.790	0.00	<b>8.49</b>
12	Rupperswil STV	GYK	0.762	0.910	0.00	<b>8.33</b>
13	Windisch DTV	GYK	0.722	0.782	0.20	<b>8.30</b>
14	Staffelbach DR	GYK	0.672	0.956	0.10	<b>8.27</b>
15	Moosleerau DR	GYK	0.886	0.930	0.00	<b>8.18</b>

### Gymnastik Bühne

Rang	Verein	Disziplin	P-Note	T-Note	Abzüge	Total
1	Vordemwald STV	GYBOH	0.096	0.204	0.00	<b>9.70</b> * WP
2	Brittnau TV	GYBOH	0.150	0.472	0.00	<b>9.38</b> *
3	Röschenz TSV	GYBOH	0.258	0.390	0.00	<b>9.35</b> *
4	Koppigen TV	GYBOH	0.312	0.412	0.00	<b>9.28</b>
5	Murgenthal STV	GYBOH	0.772	0.888	0.00	<b>8.34</b>



## AKTIVE

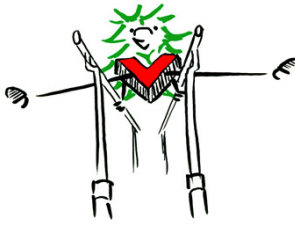


### Aerobic

Rang	Verein	Disziplin	P-Note	T-Note	Abzüge	Total
1	Rickenbach DTV	TEA	4.467	4.200	0.000	<b>8.67</b> * WP
2	Balsthal TV	TEA	4.133	4.050	0.100	<b>8.08</b> *
3	Oberkulm DTV	TEA	3.783	4.017	0.000	<b>7.80</b> *
4	Unterkulm STV	TEA	3.800	3.950	0.000	<b>7.75</b>
5	Kölliken STV	TEA	3.867	3.817	0.000	<b>7.68</b>
6	Safenwil STV	TEA	3.600	4.050	0.200	<b>7.45</b>
7	Bottenwil TV	TEA	3.433	3.933	0.000	<b>7.37</b>
8	Moosleerau DR	TEA	3.317	3.850	0.000	<b>7.17</b>
9	Rupperswil STV	TEA	3.483	3.567	0.000	<b>7.05</b>
10	Holziken DR	TEA	3.483	3.383	0.000	<b>6.87</b>

### Gymnastik zu Zweit & Team Aerobic kleine Teams (ausser Konkurrenz)

Rang	Verein	Disziplin	P-Note	T-Note	Abzüge	Total
1	Unterkulm STV TEA zu 4.	TEA	4.600	4.800	0.00	<b>9.40</b> *
2	Hägendorf STV Gym zu Zweit	GYBOH	4.413	4.680	0.00	<b>9.09</b> *



## AKTIVE



### Geräteturnen Diverse Geräte

Rang	Verein	Disziplin	Einzelausf.	Synchr.	Gestaltung	Stürze Abzüge	Total
1	Gränichen STV	BA	3.700	2.800	3.000	0.02	<b>9.48</b> *
2	Zell STV	BA	3.600	2.650	3.000	0.04	<b>9.21</b> *
3	Gränichen STV	SP	3.625	2.775	3.000	0.29	<b>9.11</b> *
4	Holziken TV	BA	3.325	2.475	2.800	0.16	<b>8.44</b>
5	Grossdietwil TV	SP	3.075	2.650	2.700	0.09	<b>8.34</b>
6	Rupperswil STV	SP	2.775	2.425	2.750	0.30	<b>7.65</b>
7	Staffelbach TV	BA	2.600	2.150	2.550	0.08	<b>7.22</b>

### Geräteturnen Gerätekombination

1	Wolfwil TV/DTV	GK	3.600	2.625	3.000	0.02	<b>9.21</b> *
2	Brittnau TV	GK	3.575	2.650	2.900	0.07	<b>9.06</b> *
3	Hägendorf STV	GK	3.450	2.575	3.000	0.08	<b>8.95</b> *
4	Zell STV	GK	3.425	2.625	2.700	0.06	<b>8.69</b>
5	Teufenthal	GK	3.400	2.500	2.850	0.10	<b>8.65</b>
6	Grossdietwil TV	GK	3.375	2.525	2.700	0.04	<b>8.56</b>
7	Langnau STV	GK	3.300	2.450	2.800	0.10	<b>8.45</b>
8	Bottenwil TV	GK	3.325	2.500	2.600	0.04	<b>8.39</b>

### Geräteturnen Schulstufenbarren

1	Vordemwald STV	SSB	3.850	2.750	3.000	0.04	<b>9.56</b> * WP
2	Uerkheim TV	SSB	3.725	2.800	3.000	0.01	<b>9.52</b> *
3	Gelterkinden TV	SSB	3.700	2.725	3.000	0.01	<b>9.42</b> *
4	Windisch DTV	SSB	3.600	2.725	3.000	0.03	<b>9.30</b>
5	Moosleerau DR	SSB	3.600	2.700	3.000	0.06	<b>9.24</b>
6	Oberkulm DTV	SSB	3.475	2.575	2.850	0.06	<b>8.84</b>
7	Scherz DTV	SSB	3.250	2.500	2.850	0.06	<b>8.54</b>
8	Holziken DR	SSB	3.325	2.425	2.600	0.01	<b>8.34</b>
9	Staffelbach DR	SSB	3.150	2.325	2.550	0.08	<b>7.95</b>